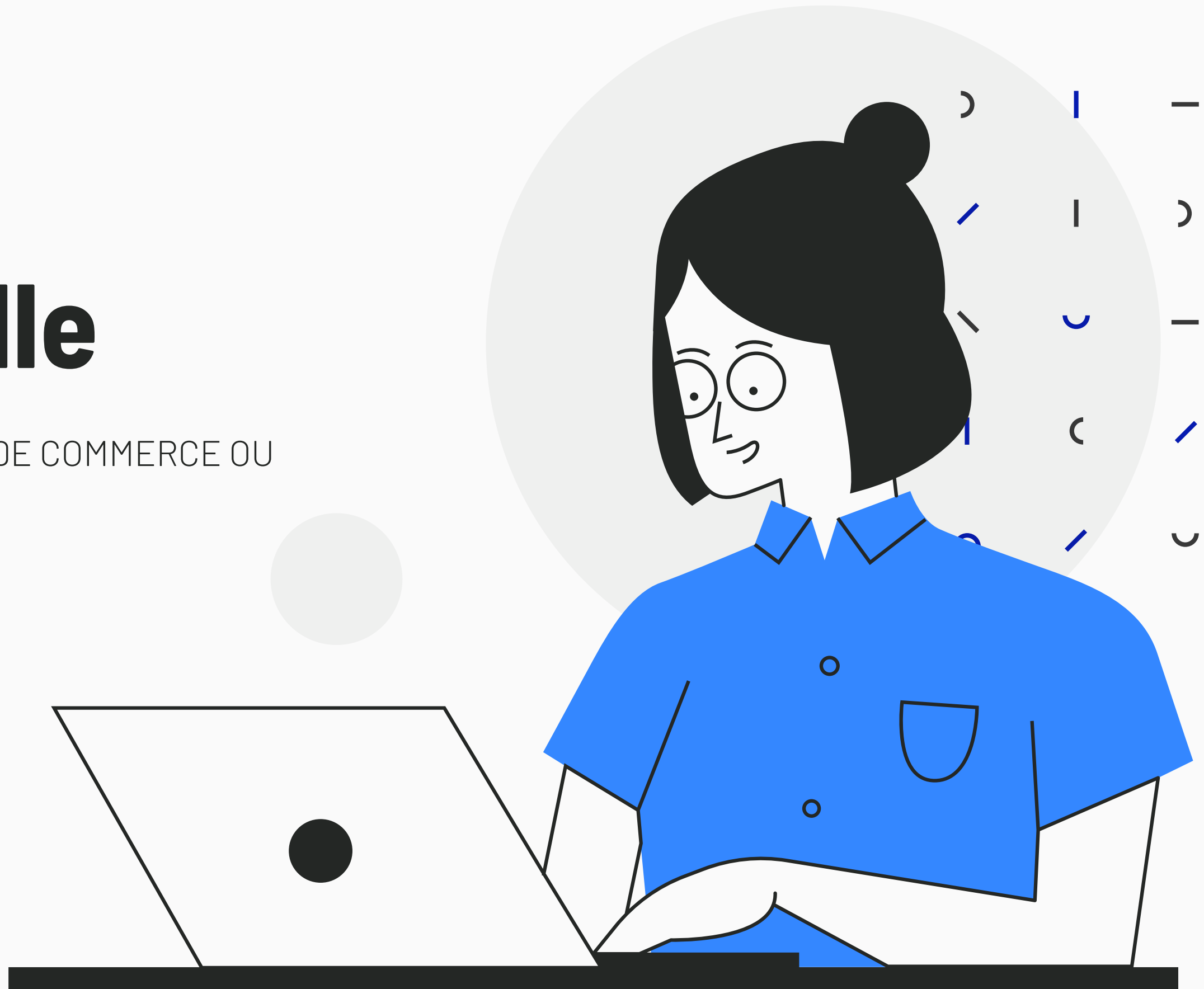


# Mesure de réadaptation professionnelle

FORMATION D'APPRENTIS CFC EMPLOYÉ DE COMMERCE OU  
AFP ASSISTANT DE BUREAU



**Free Trading**

# Formation d'apprentis en CFC d'employé de commerce ou AFP d'assistant de bureau

Dans le cadre d'un reclassement / Art. 16 LAI et 17 LAI

## TYPE DE MESURE

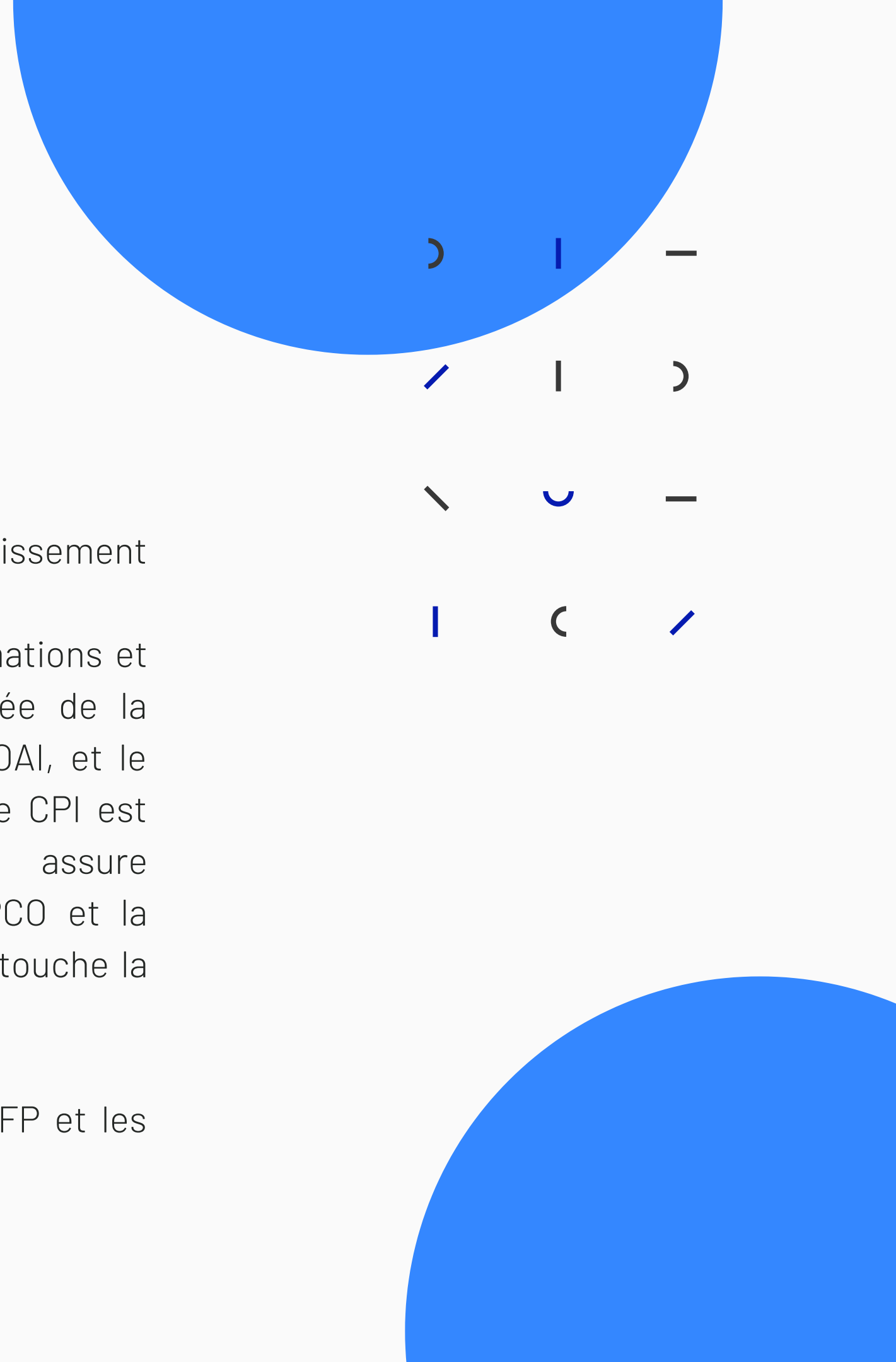
D'une durée de 2 ans pour l'AFP à 3 ans pour le CFC, la mesure peut être réalisée en français et en allemand dans une Entreprise de Pratique Commerciale.

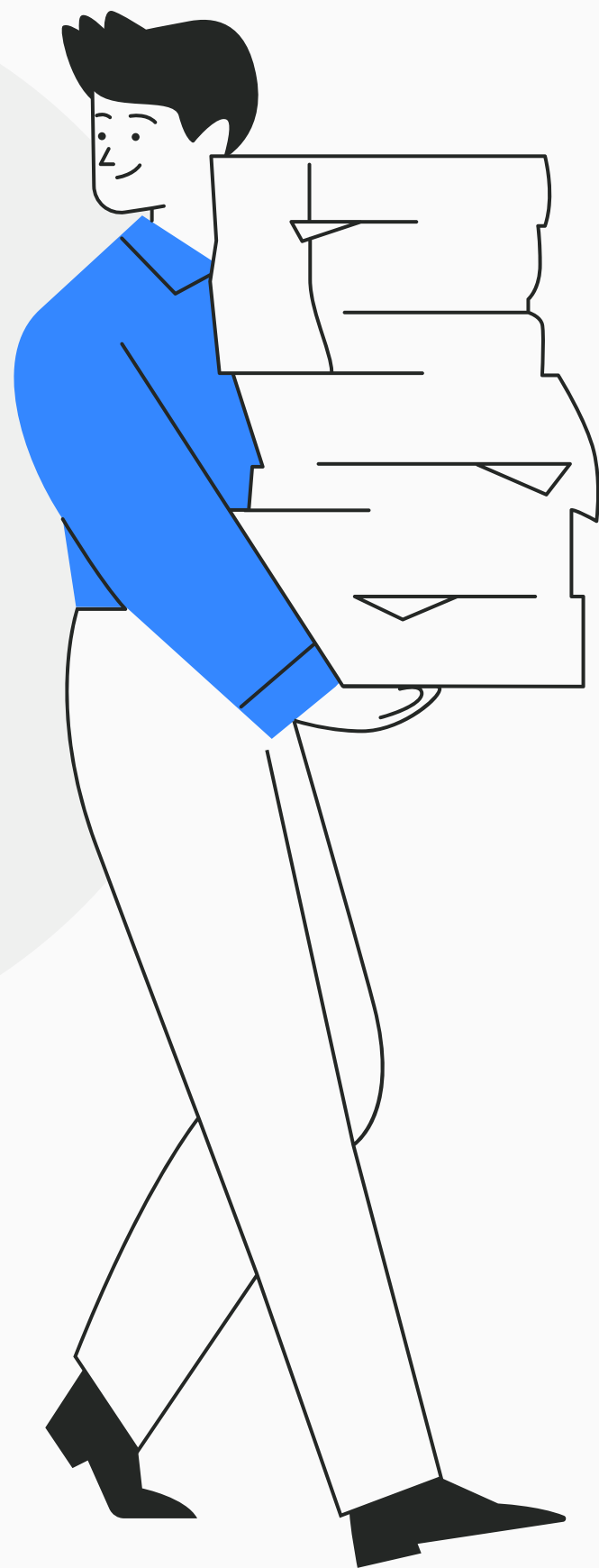
## PRESTATIONS, MOYENS ET MÉTHODES

La prestation commence par l'établissement du contrat d'objectifs.

Ce dernier fournit toutes les informations et objectifs nécessaires pour la durée de la mesure par l'assuré, l'entreprise, l'OAI, et le CPI. Dès la signature du contrat, le CPI est responsable du processus. Il assure l'ensemble des relations avec l'EPCO et la personne assurée pour tout ce qui touche la réinsertion dans l'entreprise.

Le CPI assure la relation avec le SFP et les écoles professionnelles.





# Objectifs

**Les objectifs de formation sont décrits dans le plan de formation relatif à l'ordonnance sur la formation professionnelle initiale d'assistante de bureau AFP ou d'employé de commerce CFC.**

# PROCESSUS

L'accompagnant s'assure que le contrat d'objectifs est respecté et met en place le cas échéant des mesures pour les atteindre.

L'accompagnant s'assure que l'engagement par l'employeur de la personne assurée au terme de la mesure reste toujours en ligne de mire dans toutes les décisions prises dans le cadre de la mesure.

En fin de mesure, l'accompagnant rédige un bilan final à l'attention de l'OAI.



L'accompagnant renseigne régulièrement le conseiller AI concerné sur le développement de la mesure. Il signale de suite au conseiller AI les problèmes qui peuvent mettre en danger le succès de la réinsertion. Des rencontres périodiques sont organisées avec les parties signataires du contrat d'objectifs pour faire ensemble des bilans intermédiaires

## Lieux d'exécution

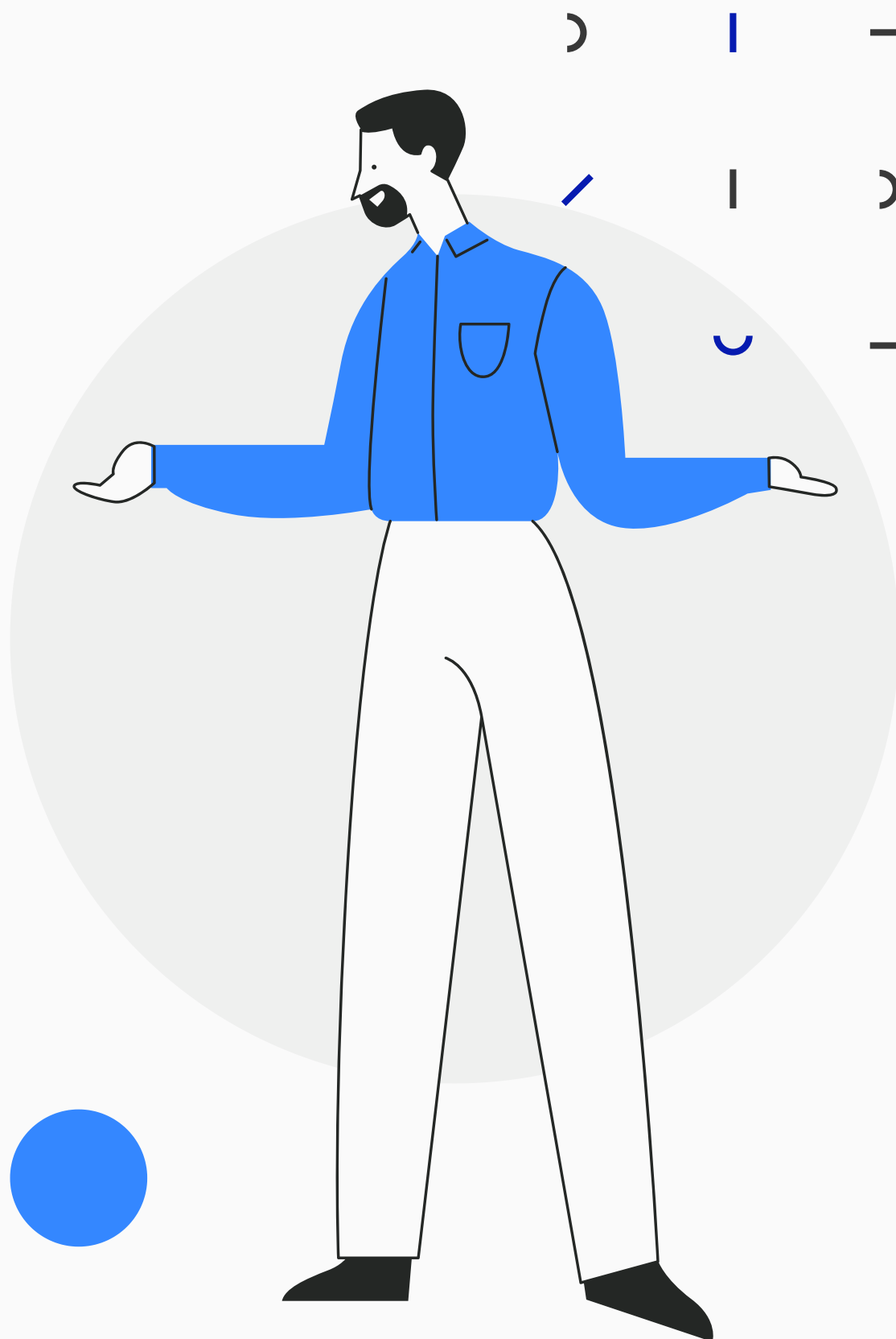
Dans les locaux du CPI,  
auprès de la mesure  
FRee Trading.

## Accesibilité des lieux

Via escaliers, rampes  
pour personnes à  
mobilité réduite et  
ascenseur.

## Coût

CHF.-3700 mensuel



## Dates

En tout temps, toute  
l'année. Dès annonce de  
mandat par le référent  
AI, l'accompagnant  
(coach) confirme son  
intérêt et le référent au  
mandat.

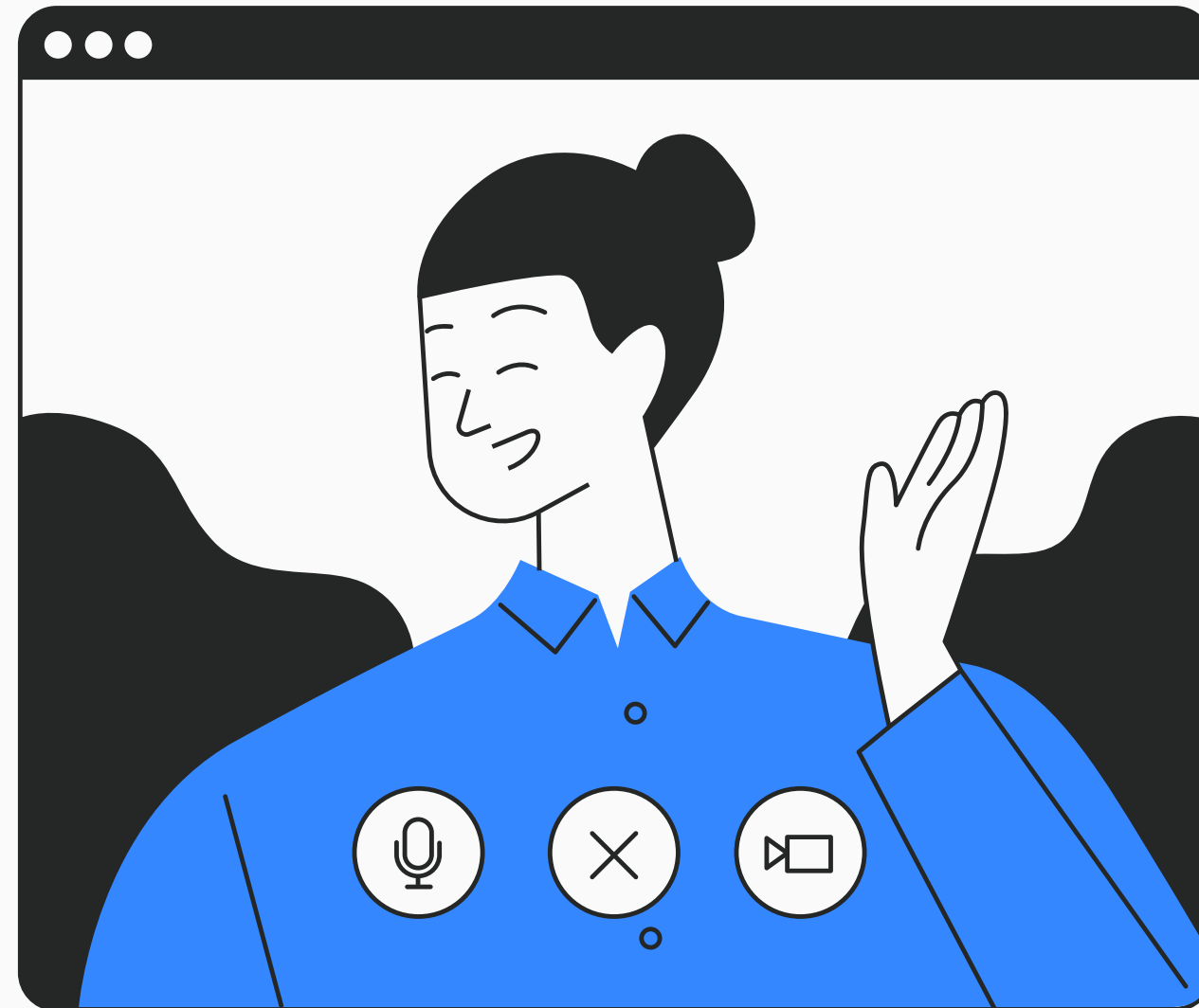
## Horaires

Entretien : sur rendez-vous  
individuel et selon le besoin.

## Fermetures annuelles

Deux semaines entre Noël et  
Nouvel an.

# Contact



## RESPONSABLE DE LA MESURE

Pierre Nuoffer

## ADRESSE

Route des Grives 2 à 1763  
GRANGES-PACCOT

## TÉLÉPHONE

026 305 27 77

**Free Trading**